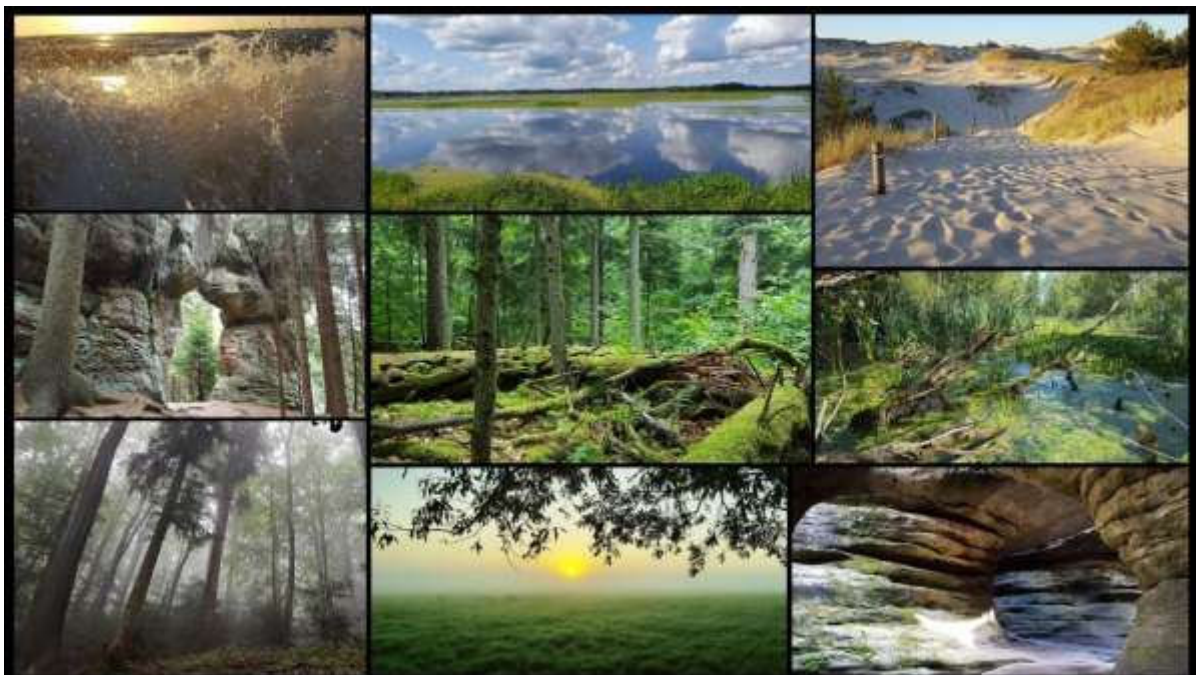


# REGULAMIN

## konkursu biologicznego

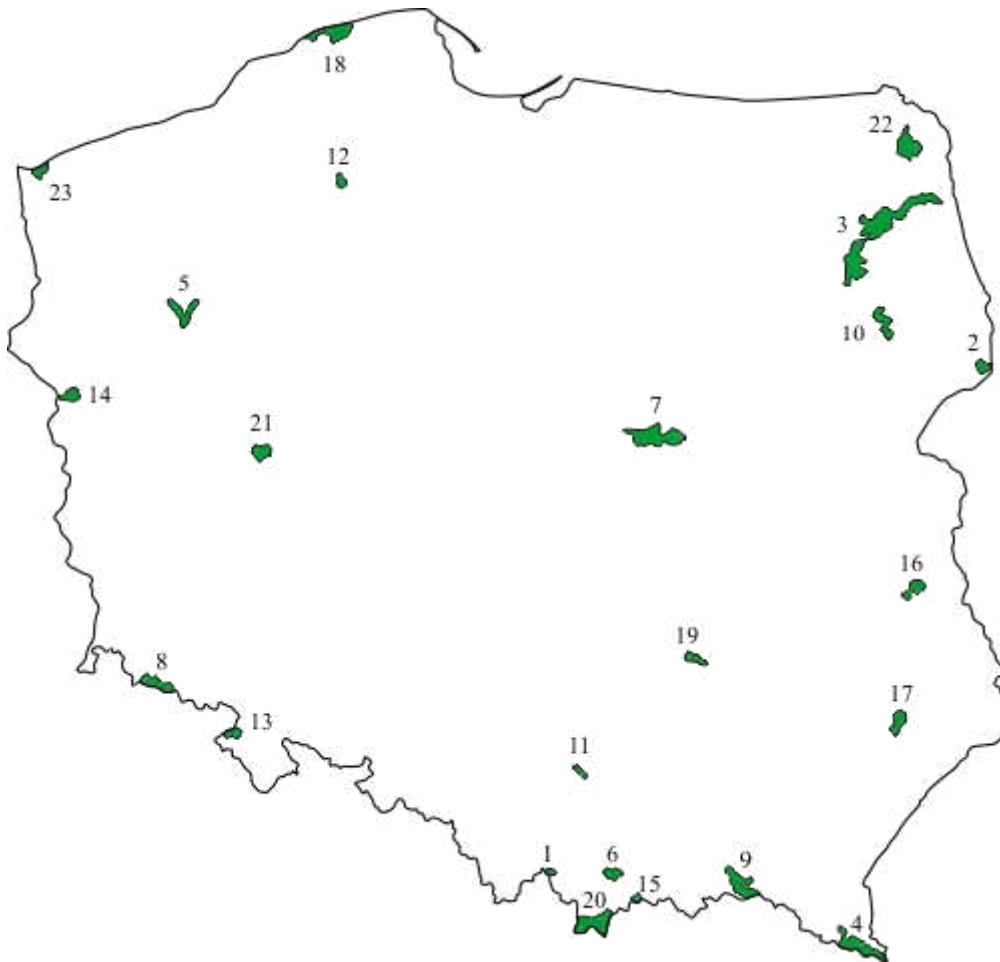
- Konkurs jest przeznaczony dla uczniów klas V-VIII Szkoły Podstawowej nr 164 im. bł. Franciszki Siedliskiej w Krakowie.
- Konkurs trwa od września 2023 r. do maja 2024 r.
- Zadania konkursowe są zamieszczane na stronie internetowej szkoły . Przy każdym zadaniu określany jest termin i forma zwrotu.
- Uczeń może wykonać wszystkie lub tylko wybrane zadania konkursowe.
- Prawidłowo wykonane zadania są nagradzane oceną cząstkową z biologii. Ocena jest wpisywana do dziennika, ale uczestnik ma prawo odmówić przyjęcia tej oceny.
- Prace należy oddawać w wyznaczonym terminie i określonej formie do pani Anny Trzyny.
- Prowadzący konkurs zastrzegają sobie prawo do eksponowania wybranych prac na szkolnej stronie internetowej lub na gazetce szkolnej.
- Na koniec roku przewidziane są dyplomy i nagrody dla tych uczestników konkursu, którzy wezmą udział we wszystkich jego edycjach.



# Poznajemy polskie parki narodowe

1. Podaj nazwę pierwszego na świecie parku narodowego. Gdzie się znajduje i kiedy powstał?
2. Ile jest parków narodowych w Polsce?
3. Który park narodowy jest największy?
4. Który park narodowy jest najmniejszy?
5. Który park jest najstarszy?
6. Który park jest najmłodszy?
7. Na terenie jakiego województwa znajduje się najwięcej parków narodowych?
8. Wymień wszystkie górskie parki narodowe.
9. Podaj definicję parku narodowego według polskiej ustawy o ochronie przyrody.

10. Nazwij parki narodowe zaznaczone na mapie.



11. Odgadnij do jakiego parku należy logo.



a)



b)



c)



d)



e)



f)



g)



h)



12. Jaki park narodowy pokazany jest na zdjęciu?

a)



b)



c)



d)



e)





f)



g)



h)



13. Nazwij roślinę lub zwierzę i napisz jaki park charakteryzuje.

a)



b)



c)



d)



f)



g)



h)



i)



j)



k)



l)



Odpowiedzi na pytania konkursowe proszę oddać nauczycielowi biologii w **formie papierowej**, w terminie do **31.05.2024**.